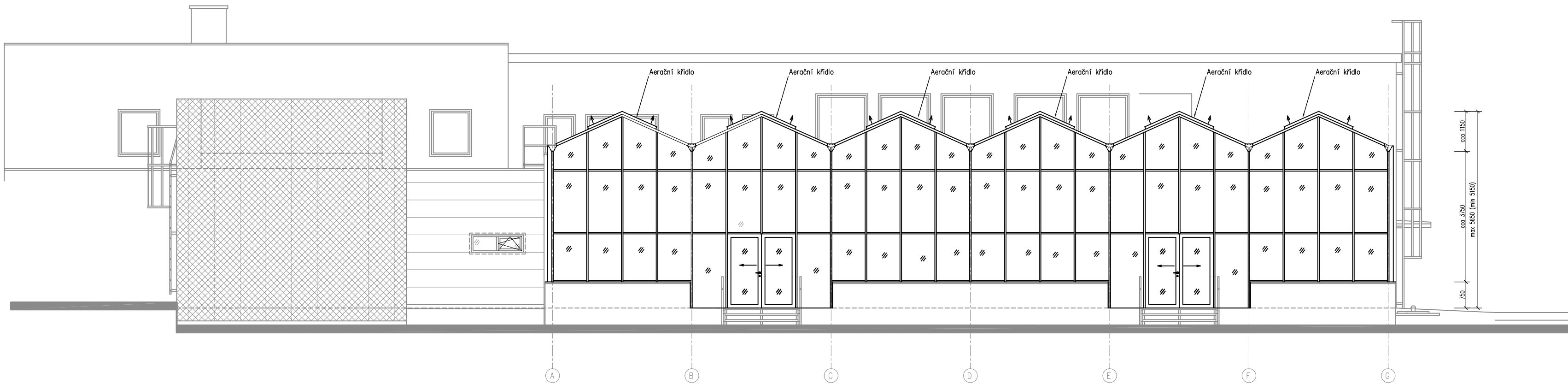


Konstrukce a opláštění skleníku

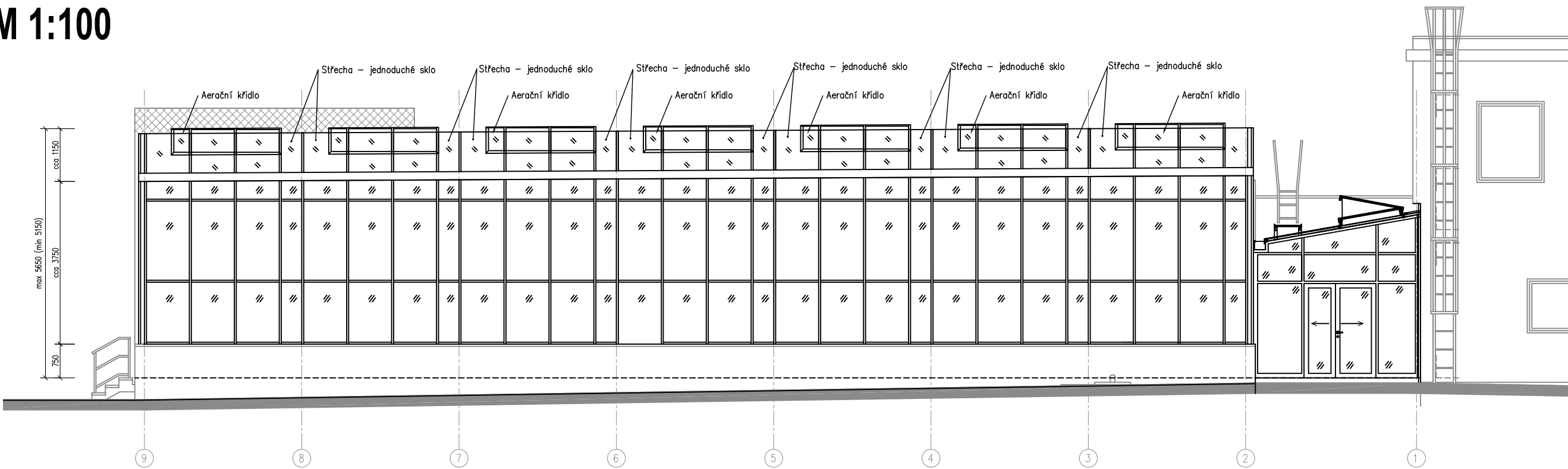
Pohled jižní

M 1:100



Pohled východní

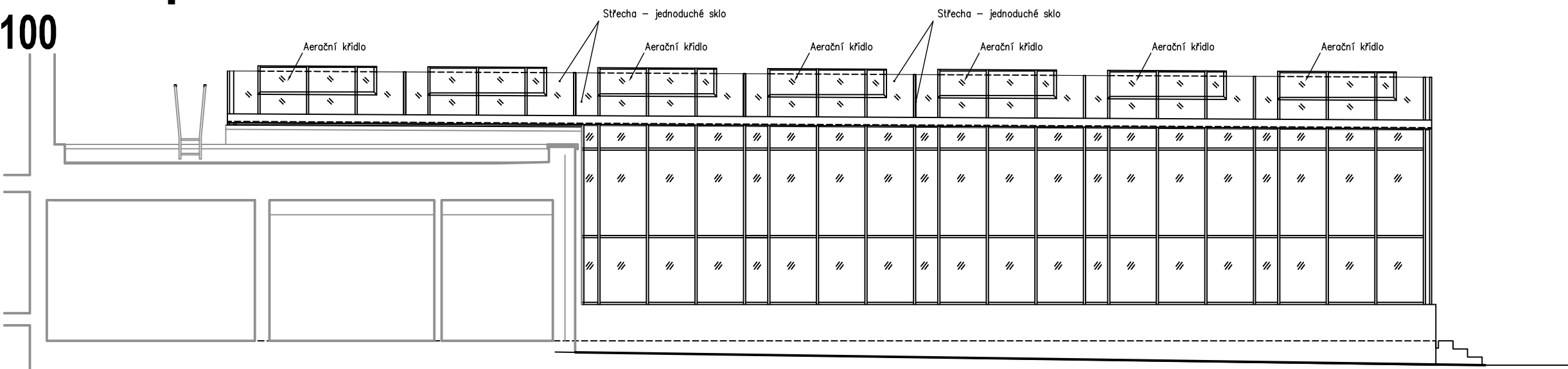
M 1:100



- LEGENDA PROSKLENÍ:
- IZOLAČNÍ ZASKLENÍ  
OBVODOVÉ KCE A VYBRANÉ PŘÍČKY
  - JEDNODUCHÉ SKLO  
PŘÍČKY A STŘECHA
  - VÝPLŇ POLYKARBONÁT  
VNITŘNÍ DVEŘE

Pohled západní

M 1:100



Poznámka

Rozměry skleníkové haly (rozměrové kóty) uvedené ve výkresech jsou orientační, vyjadřují zadávací podmínky investora. Výkresy jsou určeny pro vyjádření koncepce řešení skleníkové haly a členění jednotlivých kójí. Rozměry budou upřesněny prováděcí a dílenskou dokumentací v závislosti na výrobním programu vybraného zhotovitele.

±0,000 = 210,17 m.n.m.

Požadavky na výkon a/nebo funkci - grafická část

Akce:	DOBUDOVÁNÍ A MODERNIZACE INFRASTRUKTURY PRO PRAKTICKOU VÝUKU NA PRF UPOL	Datum:	01/2018
Objekt:	PS 12 - SKLENÍK RB2 VČETNÉ TECHNOLOGICKÉHO VYBAVENÍ	Měřítko:	1:100
Část:	Konstrukce a opláštění skleníku	Část:	B
Výkres:	Pohledy jižní, východní, západní	Vykr.č.:	1.4